



人と植物の未来のために、快適な農業空間をプロデュース。

省エネハウスの決定版!!あなたの営農にクリーンな太陽エネルギーを!!

ペアハウス (改造・新設)

あなたの経営に最大の寄与をします。50%前後の省エネ効果

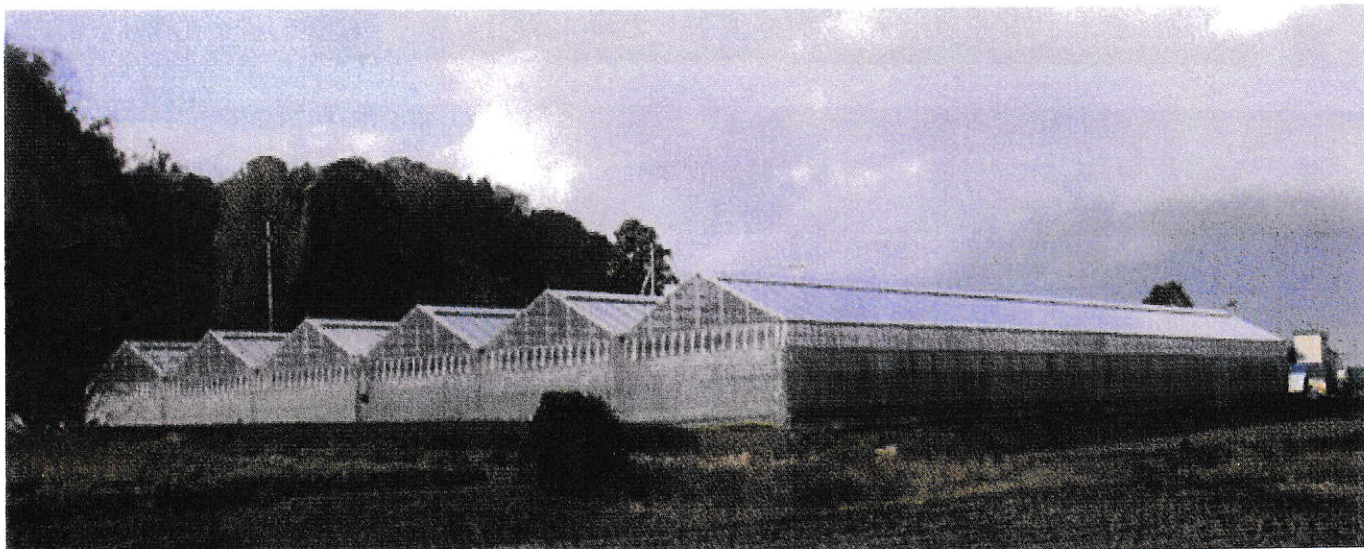
- どのようなハウス(温室)にも対応できます。
- エフクリーン(長期展張可)を2重張りにすることにより、人も作物も快適な空間になります。
- 暖房費は従来の一層ハウスに比べ40.9%~49.3%の大幅節約を実現されました。

- 各地で大きな省エネ効果が実証されています。
- 反響が大きく、様々な方面から問い合わせが来ています。



興洋グリーンハウス株式会社

事例紹介



宮城県東松島市

栽培作物 トマト、メロン

施設面積 1,100坪

A棟 2,688㎡

B棟 918㎡

重油消費量比較データ

結果(重油消費量)			(単位:リットル)
重油消費量			
	平成18年度	平成19年度	増減比
10月	2,980	1,250	-58.1%
11月	8,600	2,330	-72.9%
12月	12,925	7,270	-43.8%
1月	13,575	9,080	-33.1%
平均	38,080	19,930	-52.0%

既存の連棟ハウスをペアハウスに改造した結果、油の消費量は前年比52%減で油の単価が3割近くUPしても、金額で前年より40%近く節約となった。

既存の2軸2層カーテンハウスと比べ約52%の削減

人と植物の未来のために、快適な農業空間をプロデュース。

 **興洋グリーンハウス株式会社**

〒984-0037 宮城県仙台市若林区蒲町11-14

TEL(022)352-1960 FAX(022)352-1961

特約店